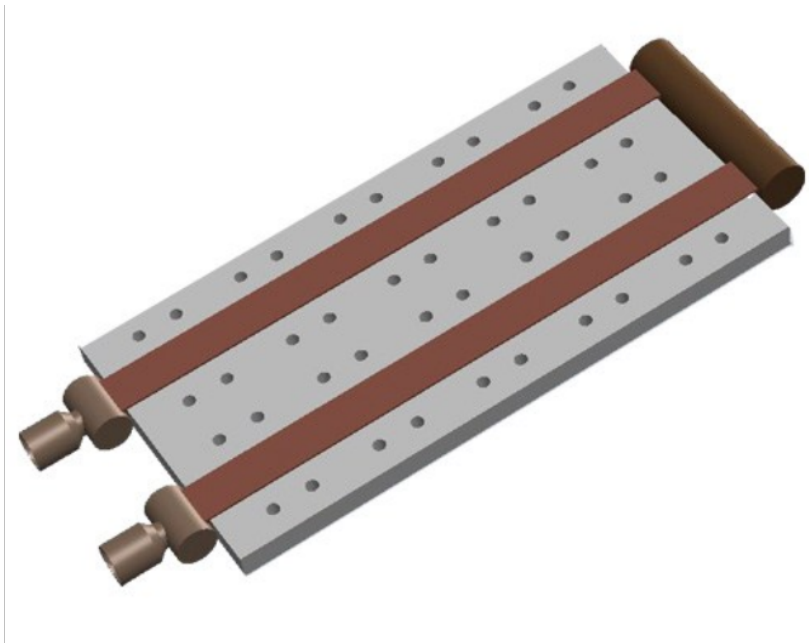


辽宁质量水冷板供应

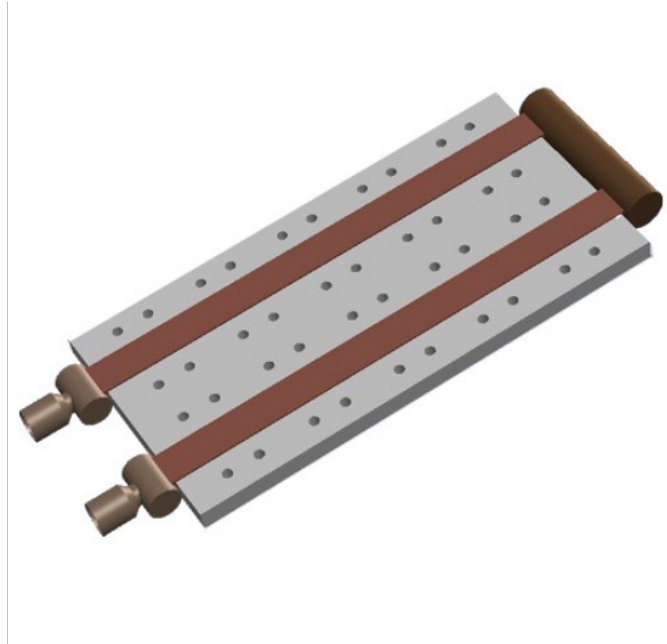
生成日期: 2025-10-22

水冷板散热器埋铜工艺的挑选浅埋管工艺: 适用单面装置器材, 铜管压扁后与铝板一起铣面, 充沛利于铜管高导热功能带走热量, 运用铝的轻量化起到减重及本钱操控。深埋管工艺: 适填料为高导热环氧树脂, 双面器... 水冷板散热器埋铜工艺的挑选浅埋管工艺: 适用单面装置器材, 铜管压扁后与铝板一起铣面, 充沛利于铜管高导热功能带走热量, 运用铝的轻量化起到减重及本钱操控。深埋管工艺: 适填料为高导热环氧树脂, 双面器材温差要求不高的情况下, 可单双面装置器材, 因铜管厚度没有进行二次加工, 且有填料维护可提供运用的安全性, 特别合适冷媒为介质的冷板运用。焊管工艺: 合适铜板+铜管的方法, 以此下降板材厚度起到减重作用。双面夹管工艺: 合双面装置器材, 工艺简略本钱低; 铝板+铝管&铜管&不锈钢管。水冷板定制多少钱一件? 辽宁质量水冷板供应



一套典型的水冷散热系统必须具有以下部件: 水冷块、循环液、水泵、管道和水箱或换热器。水冷块是一个内部留有水道的金属块, 由铜或铝制成, 与CPU接触并将吸收CPU的热量。循环液由水泵的作用在循环的管路中流动, 如果液体是水, 就是我们俗称的水冷系统。吸收了CPU热量的液体就会从CPU上的水冷块中流走, 而新的低温的循环液将继续吸收CPU的热量。水管连接水泵、水冷块和水箱, 其作用是让循环液在一个密闭的通道中循环流动而不外漏, 让液冷散热系统正常工作。水箱用来存储循环液, 换热器就是一个类似散热片的装置, 循环液将热量传递给具有大面积的散热片, 散热片上的风扇则将流入空气的热量带走。

辽宁质量水冷板供应水冷系统中的水冷板有什么作用.



为了提升散热性能，现在即便是入门级的机箱产品也会预留多个风扇安装位，这就给安装一体式水冷提供了很大的便利，不过要想安装顺利，还是要重点关注机箱的兼容性。

首先机箱上的风扇位如果只能安装120mm风扇的话，这就意味着140mm \times 280mm的水冷排都无法安装，所以大家一定要注意机箱风扇位能够支持的风扇尺寸；其次别看很多机箱前面板有3个120mm风扇位，但很可能装不了360mm水冷排。因为现在机箱采用的都是单个电源仓的结构，前面板的风扇位很可能是2+1的布置，所以只能安装240mm水冷排；因为水冷排一般都做得比较宽厚，装在机箱顶部的时候，水冷排很可能和装有马甲的内存排斥，导致无法安装。像威特力产品在这里进行了优化，水冷排和马甲内存不会排斥。

耐腐蚀设计

耐蚀合金的设计选择是提高耐蚀性的关键因素。例如，在板翅式热交换器中隔开流体通道的铜焊板，由一个内部和外

部覆层组成，通常占板片总厚度的10%左右。复层是一种钎焊合金，它将钎焊片连接到热和冷鳍以及将钎焊片连

接到侧杆

。真空钎焊合金使用硅酮和其他元素来降低合金的熔点。由于钎焊合金的阳极比铁芯多，所以钎焊合金提供阴极保护，从

而起到防腐作用。阴极保护是一个概念，在造船行业已经使用了几十年。对于钢制的船体，一个由活性元素制成的塞子，

如锌，用来保护船体。因为锌比钢更活跃，所以锌的腐蚀速度比钢快。在铝的合金元素中，铜和铁含量较低的合金具有较

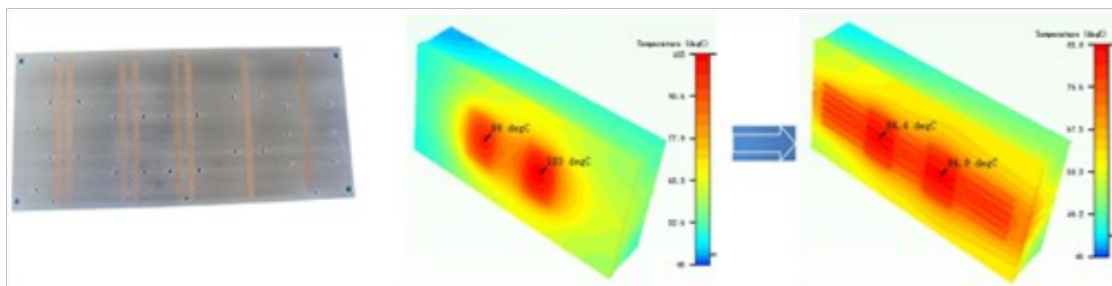
好的耐腐蚀性。3xxx系列合金通常是抗腐蚀性较高的合金之一。6xxx合金也具有很高的抗腐蚀性。冷板和换热器的设计还

需要考虑其他因素。内部流体静压和外部应力使主要部件处于应力状态。这些应力通常要求强度高的合金(6xxx系列)用于钎焊

焊片和/或焊片。钎焊板厚度是性能、重量和防腐蚀之间的权衡。厚的铜焊板很重，会降低热性能。薄的铜焊板承受应力

的强度较低，防腐蚀能力也较弱。如果存在腐蚀性环境，薄的铜焊板比厚的板能承受更短的时间的攻击。

威特力有限公司水冷板的优势有哪些？



散热器。一般是通过液体循环来换热的，叫radiator很多也叫heat exchanger也就是换热器的意思，比如汽车里边的翅片式散热器；若是直接与电子元件接触而进行散热的装置，此类散热器，一般翻译为cooler，比如 CPU cooler，电脑散热器。同时，也有些人把散热片heatsink，也叫做散热器。严格来说，散热片是没有风扇的，只是五金制品，风冷散热器是由散热片与风扇组合在一起的。散热器是将设备的热

量直接散发在外界。 水冷板，国外叫cold plate ,直译叫冷板，国内很多译成water cooling plate, 或liquid cooling plate. 这是一种通过液冷换热的元件，原理是在金属板材内加工形成流道，电子元件安装于板的表面（中间涂装导热介质），冷却液从板的进口进入，出口出来，把元件的发出的热量带走。水冷板流道形成的工艺常见的有：摩擦焊、真空钎焊、埋铜管、深孔钻等。

把散热器理解为换热器的话，那么，散热器+水冷板+水泵+管路，就形成了一个完整的液冷系统。水冷板负责吸收发热元件的热量传导到流经液体中，散热器则负责用翅片吸收被加的液体中热量，再通过外界的空气与翅片表面热交换，达到给元器件降温制冷的目的。

水冷板故障解决方法。辽宁质量水冷板供应

威特力水冷板，品质保证。辽宁质量水冷板供应

水冷散热与空冷散热基本相同，但水冷采用循环流体将CPU的热量从水冷块输送到换热器，再将其排出，取代了空冷散热的均质金属或热管。其中换热器部分几乎是空冷散热器的复制品。水冷散热系统有两个特点:平衡CPU的热量和低噪声,由于水的比热容太大，可以吸收大量的热量，保持温度不变。水冷却系统中CPU的温度可以很好地控制。突发操作不会造成CPU温度瞬间大幅度变化。由于换热器的表面积很大，只需要一台低速风机。散热可以起到很好的作用，所以水冷多采用低速风机，另外，泵的工作噪音一般不明显，所以整体散热系统与空冷系统相比非常安静。辽宁质量水冷板供应

上海威特力热管散热器股份有限公司是一家上海威特力热管散热器有限公司成立于2002年，是国内***的设计开发、生产和销售热管及热管散热器产品的****。公司坐落于中国经济热土——上海浦东新区，秉承“追求***”的上海城市精神为国内外客户提供质量的散热解决方案及热管产品。

公司主营产品：热管、热管散热器、热管换热器、均温热管、散热器、换热器、热管热交换器、热交换器、水冷板、水冷系统等，秉承“追求***”的上海城市精神为国内外客户提供质量的散热解决方案及热管产品。的公司，是一家集研发、设计、生产和销售为一体的专业化公司。威特力热管拥有一支经验丰富、技术创新的专业研发团队，以高度的专注和执着为客户提供热管散热器，热管换热器，热管热交换器，水冷板。威特力热管致力于把技术上的创新展现成对用户产品上的贴心，为用户带来良好体验。威特力热管始终关注自身，在风云变化的时代，对自身的建设毫不懈怠，高度的专注与执着使威特力热管在行业的从容而自信。